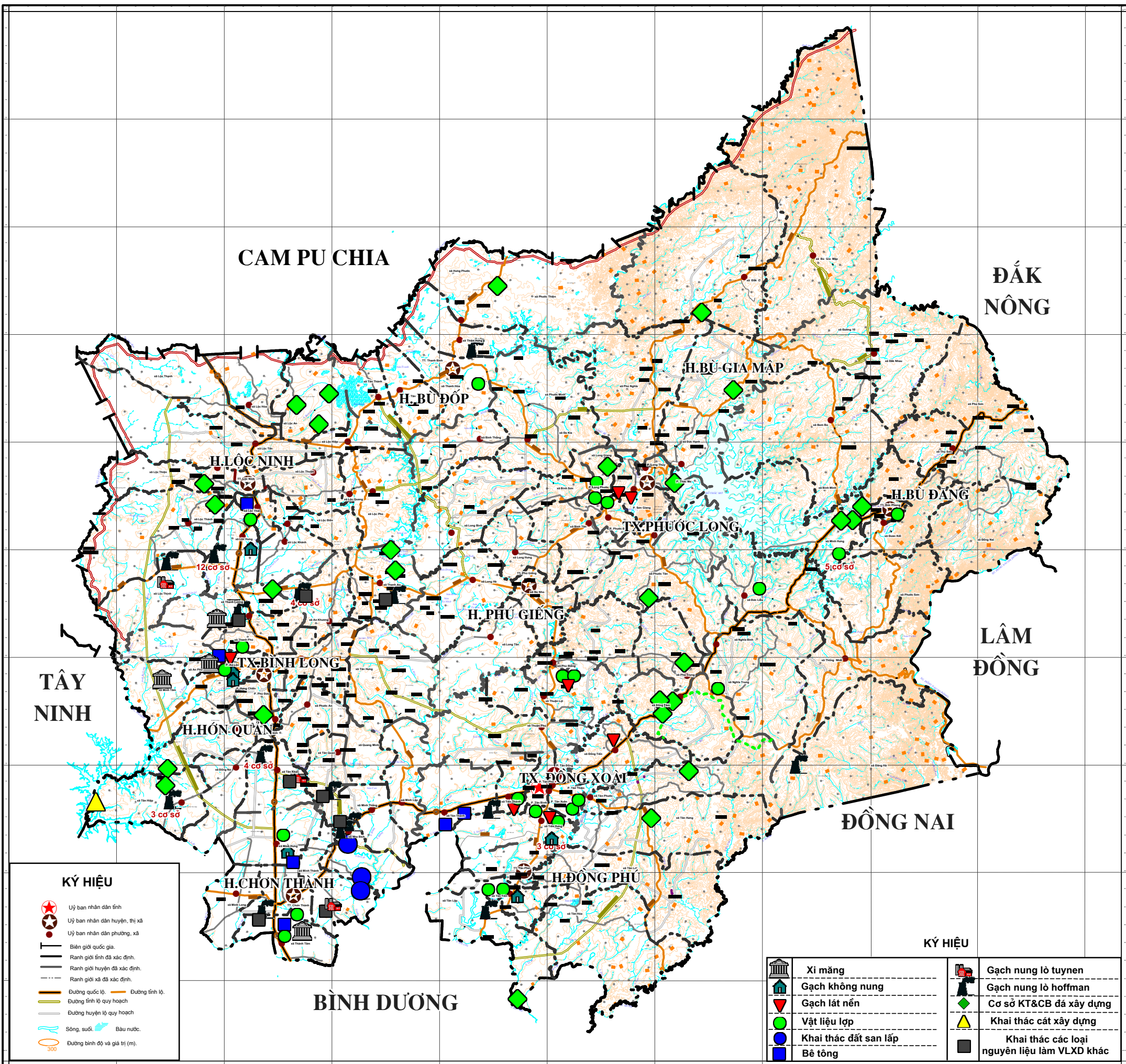


BẢN ĐỒ HIỆN TRẠNG SẢN XUẤT VẬT LIỆU XÂY DỰNG TRÊN ĐỊA BÀN TỈNH BÌNH PHƯỚC



KÝ HIỆU

- Ủy ban nhân dân tỉnh
- Ủy ban nhân dân huyện, thị xã
- Ủy ban nhân dân phường, xã
- Biên giới quốc gia.
- Ranh giới tỉnh đã xác định.
- Ranh giới huyện đã xác định.
- Ranh giới xã đã xác định.
- Đường quốc lộ.
- Đường tỉnh lộ.
- Đường tỉnh lộ quy hoạch
- Đường huyện lộ quy hoạch
- Sông, suối.
- Bàu nước.
- Đường bình độ và giá trị (m).

KÝ HIỆU

- | | | | |
|--|-----------------------|--|--|
| | Xi măng | | Gạch nung lò tuynen |
| | Gạch không nung | | Gạch nung lò hoffman |
| | Gạch lát nền | | Cơ sở KT&CB đã xây dựng |
| | Vật liệu lợp | | Khai thác cát xây dựng |
| | Khai thác đất san lấp | | Khai thác các loại nguyên liệu làm VLXD khác |
| | Bê tông | | |