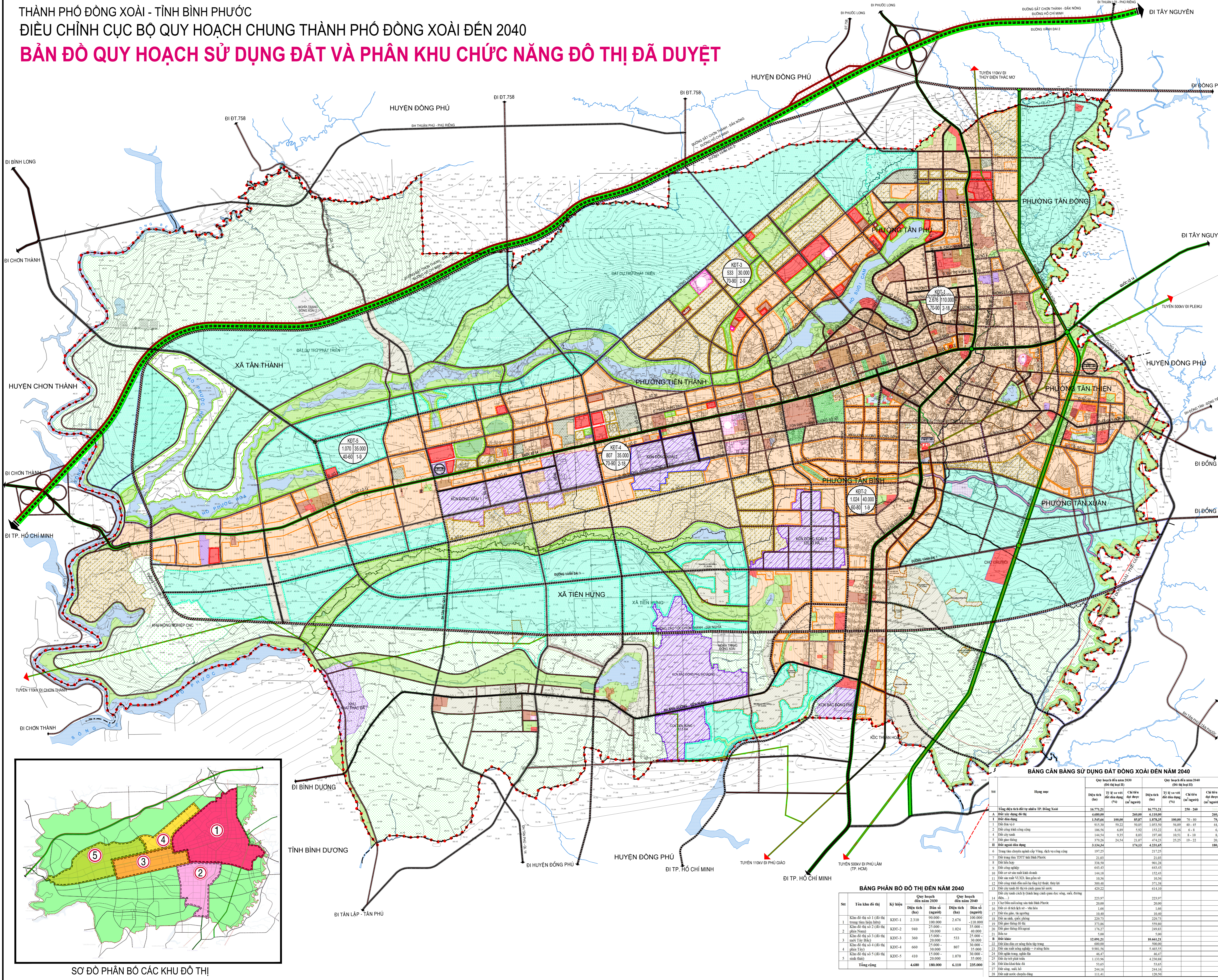


THÀNH PHỐ ĐỒNG XOÀI - TỈNH BÌNH PHƯỚC
 ĐIỀU CHỈNH CỤC BỘ QUY HOẠCH CHUNG THÀNH PHỐ ĐỒNG XOÀI ĐẾN 2040
BẢN ĐỒ QUY HOẠCH SỬ DỤNG ĐẤT VÀ PHÂN KHU CHỨC NĂNG ĐÔ THỊ ĐÃ DUYỆT

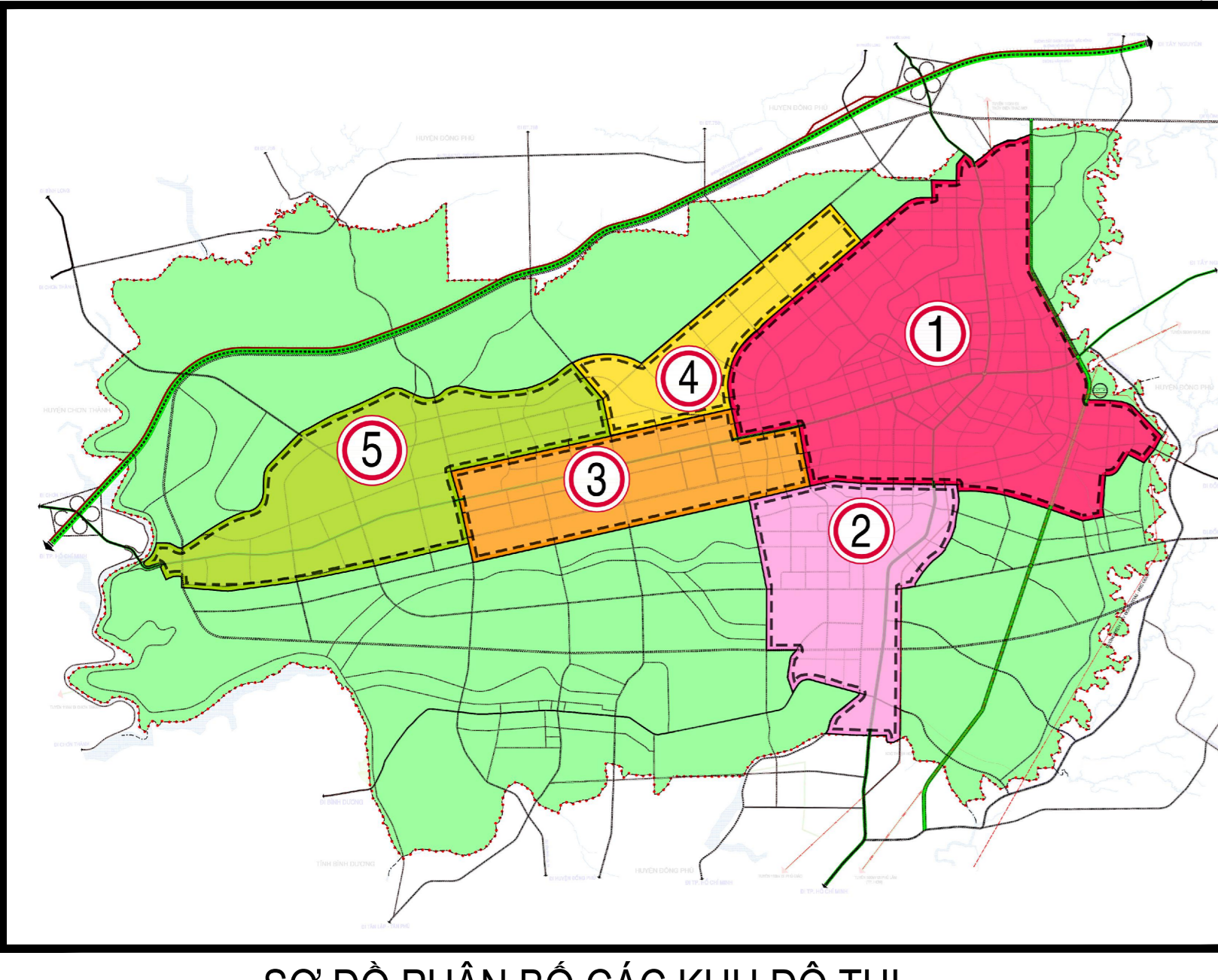


KÝ HIỆU

- HIỆN HỮU (Current) - NĂM 2030 (Year 2030) - NĂM 2040 (Year 2040)
- ĐẤT ĐƠN VỊ Ở (Residential land)
- ĐẤT Ở LẠNG XÓM (Suburban residential land)
- ĐẤT HỖN HỢP (Mixed-use land)
- ĐẤT CÔNG CỘNG ĐÔ THỊ (Urban public land)
- ĐẤT GIÁO DỤC (Education land)
- ĐẤT CÂY XANH ĐÔ THỊ (Urban greenery land)
- ĐẤT CÔNG NGHIỆP (Industrial land)
- ĐẤT CƠ SỞ SẢN XUẤT KINH DOANH (Business base land)
- ĐẤT KHU KHAI THÁC ĐÁ (Quarrying land)
- ĐẤT KHO TÀNG (Warehouse land)
- ĐẤT AN NINH QUỐC PHÒNG (National security land)
- ĐẤT NGHĨA TRANG (Cemetery land)
- ĐẤT CƠ QUAN (Government land)
- ĐẤT TRUNG TÂM Y TẾ (Medical center land)
- ĐẤT DU LỊCH (Tourism land)
- ĐẤT TÔN GIÁO (Religious land)
- ĐẤT CÔNG TRÌNH ĐẦU MỐI HKT (Infrastructure project land)
- ĐẤT TRUNG TÂM TĐTT (Central business district land)
- ĐẤT CÂY XANH CÁCH LY (Buffer greenery land)
- ĐẤT NÔNG NGHIỆP VÀ DÂN CƯ NÔNG THÔN (Agriculture and rural settlement land)
- MẶT NƯỚC (Water surface)
- ĐẤT DỰ TRỮ PHÁT TRIỂN (Land reserved for development)
- RANH PHƯỜNG, XÃ (District, Commune boundary)
- RANH THÀNH PHỐ (City boundary)
- RANH ĐÔ THỊ (Urban boundary)
- RANH QUY HOẠCH (Planning boundary)
- RANH DỰ ÁN (Project boundary)

KÝ HIỆU ĐÔ THỊ

- ĐƯỜNG SẮT (Railway)
- ĐƯỜNG CAO TỐC (Expressway)
- ĐƯỜNG QUỐC LỘ (National road)
- ĐƯỜNG VÀNH ĐAI (Ring road)
- ĐƯỜNG CHÍNH KHU VỰC - QUY HOẠCH (Planned main road)
- ĐƯỜNG CHÍNH KHU VỰC - HIỆN HỮU (Existing main road)
- ĐƯỜNG KHU VỰC - QUY HOẠCH (Planned local road)
- ĐƯỜNG CHÍNH KHU VỰC - HIỆN HỮU (Existing local road)
- BẾN XE (Bus station)
- BÃI ĐÓ XE DỰ KIẾN (Planned parking lot)
- ĐƯỜNG ĐIỆN 500KV (500KV power line)
- ĐƯỜNG ĐIỆN 110KV (110KV power line)
- TRẠM ĐIỆN 110KV (110KV substation)



SƠ ĐỒ PHÂN BỐ CÁC KHU ĐÔ THỊ

BẢNG CÂN BẰNG SỬ DỤNG ĐẤT ĐỒNG XOÀI ĐẾN NĂM 2040

STT	Hạng mục	Quy hoạch đến năm 2030 (Chỉ thị loại III)		Quy hoạch đến năm 2040 (Chỉ thị loại III)	
		Diện tích (ha)	Tỷ lệ so với đất đai đang (tỷ)	Diện tích (ha)	Tỷ lệ so với đất đai đang (tỷ)
I	Tổng diện tích đất tự nhiên TP. Đồng Xoài	16.771,21		16.771,21	
A	Đất xây dựng đô thị	4.689,00	27,96	6.110,00	36,43
1	Đất ở đơn lẻ	1.242,66	100,00	1.879,25	100,00
2	Đất ở tập thể	915,30	73,62	1.051,50	100,00
3	Đất công trình công cộng	106,56	6,89	153,22	100,00
4	Đất công nghiệp	144,54	9,35	197,89	100,00
5	Đất công nghệ	379,26	21,07	474,23	100,00
II	Đất nông nghiệp	3.134,34	17,43	4.231,65	100,00
6	Trồng cây chuyên ngành cây Vang, đặc vụ công cộng	197,25		217,25	
7	Đất nông nghiệp TĐTT và Đất Phức	21,03		21,03	
8	Đất nuôi trồng thủy sản	334,50		361,25	
9	Đất công nghiệp	643,43		643,43	
10	Đất nuôi trồng thủy sản	144,18		152,25	
11	Đất sản xuất VS.XD, khu cụm cư	10,56		10,56	
12	Đất công nghệ đất nước ta hàng kỹ thuật, máy móc	399,48		371,38	
13	Đất công nghệ đất nước ngoài chuyên ngành kỹ thuật, máy móc	420,25		614,18	
14	Đất...	223,97		223,97	
15	Đất...	200,00		200,00	
16	Đất...	1,66		1,66	
17	Đất...	10,00		10,00	
18	Đất...	229,73		229,73	
19	Đất...	579,86		579,86	
20	Đất...	176,27		249,87	
21	Đất...	5,00		5,00	
22	Đất...	12.891,21		10.641,21	
23	Đất...	600,00		600,00	
24	Đất...	9.001,56		9.001,56	
25	Đất...	46,47		46,47	
26	Đất...	1.373,96		1.373,96	
27	Đất...	53,65		53,65	
28	Đất...	244,16		244,16	
29	Đất...	131,41		131,41	

BẢNG PHÂN BỐ ĐÔ THỊ ĐẾN NĂM 2040

STT	Tên khu đô thị	Ký hiệu	Quy hoạch đến năm 2030 (Diện tích (ha))	Quy hoạch đến năm 2040 (Diện tích (ha))	Diện số (người/ha)	Diện số (người/ha)
1	Khu đô thị số 1 (đô thị trung tâm hiện hữu)	KDT-1	2.310	30.000	2.676	100.000
2	Khu đô thị số 2 (đô thị phía Nam)	KDT-2	940	30.000	1.024	100.000
3	Khu đô thị số 3 (đô thị mới Tây Bắc)	KDT-3	360	20.000	533	30.000
4	Khu đô thị số 4 (đô thị phía Tây)	KDT-4	660	25.000	807	30.000
5	Khu đô thị số 5 (đô thị mới Đông)	KDT-5	410	15.000	1.070	30.000
	Tổng cộng		4.680	180.000	6.110	235.000

CƠ QUAN PHÊ DUYỆT
 UBND TỈNH BÌNH PHƯỚC
 KÈM THEO QUYẾT ĐỊNH SỐ: ... NGÀY ... THÁNG ... NĂM ...

CƠ QUAN TO CHỨC LẬP - THẨM ĐỊNH QUY HOẠCH
 SỞ XÂY DỰNG TỈNH BÌNH PHƯỚC
 KÈM THEO TỜ TRÌNH SỐ: ... NGÀY ... THÁNG ... NĂM ...

CÔNG TRÌNH - ĐỊA ĐIỂM:
 ĐIỀU CHỈNH CỤC BỘ QUY HOẠCH CHUNG THÀNH PHỐ ĐỒNG XOÀI ĐẾN NĂM 2040
 ĐỊA ĐIỂM: THÀNH PHỐ ĐỒNG XOÀI - TỈNH BÌNH PHƯỚC

TÊN BẢN VẼ:
 BẢN ĐỒ QUY HOẠCH SỬ DỤNG ĐẤT VÀ PHÂN KHU CHỨC NĂNG ĐÔ THỊ ĐÃ DUYỆT

BẢN VẼ: QH-02 GHEP: P. A0 TỶ LỆ: FIT THÁNG: 9-2023